

A la rencontre du premier employeur
associatif de musiciens intervenants
de France

LesCMR

“ La musique à la portée de tous ”



 Centre de Formation de
Musiciens Intervenants
Aix-Marseille Université

Le 21 mars 2023

Qui sommes nous ?



Les Cmr ont été fondés en 1948 sur les valeurs de l'éducation populaire

La Fédération nationale des Cmr

Lescmr

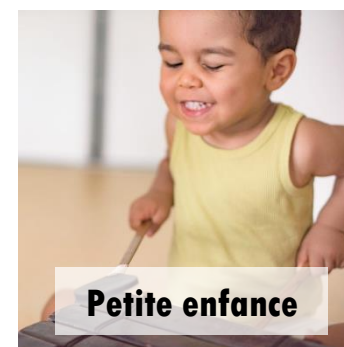
- Précurseurs de « la musique pour tous »
- Pionniers dans le domaine de l'éducation musicale à l'école
- Fédérateurs : projets nationaux, réseaux, défense du métier

75 ans d'existence



Notre mission

Favoriser l'accès à la musique au plus grand nombre, à tous les âges et dans tous les lieux de vie



200

musiciens intervenants
sur tout le territoire national

375

partenaires
publics et privés

1^{er}

employeur associatif
de musiciens intervenants

130 000

bénéficiaires
sur 35 départements

2

soutiens ministériels

Agréée Association éducative complémentaire de l'enseignement public

Agréée Jeunesse éducation populaire

Convention cadre et de financement avec le ministère de l'Éducation nationale et de la jeunesse (DGESCO, DJEPVA, FDVA)

Convention pluriannuelle avec le ministère de la Culture (DG2TDC)


**MINISTÈRE
DE L'ÉDUCATION
NATIONALE
ET DE LA JEUNESSE**
*Liberté
Égalité
Fraternité*


**MINISTÈRE
DE LA CULTURE**
*Liberté
Égalité
Fraternité*

Un rayonnement local pour nos partenaires

Soutenu par



MINISTÈRE
DE L'ÉDUCATION
NATIONALE,
DE LA JEUNESSE
ET DES SPORTS

Liberté
Égalité
Fraternité



MINISTÈRE
DE LA CULTURE

Liberté
Égalité
Fraternité

Actions de valorisation de l'EAC

Les ministères de l'Éducation nationale, de la Culture, mais également les Directions Régionales des Affaires Culturelles sollicitent la Fédération pour mettre en place des actions de sensibilisation musicale.



impulse !

Un dispositif d'éducation artistique et culturelle à l'échelle nationale. Porté par les musiciens intervenants Cmr et en partenariat avec les structures de diffusion culturelles des territoires.

>> [impulse !](#)



Tous en musique

Des ateliers de sensibilisation musicale ponctuels auprès de communes ne bénéficiant pas d'infrastructures culturelles.

- Chorales scolaires et éphémères en temps scolaire
- 1 livret pédagogique [accessible en ligne](#)
- 7 200 bénéficiaires par an

>> [Tous en musique | Les Cmr](#)

Blog notes

Des supports pédagogiques musicaux accessibles à tous pour des élèves de cycles 1, 2 et 3 et pour des musiciens amateurs débutants et confirmés.

>> [Blog notes — Scolaire | Les Cmr](#)



Quelques
exemples
de projets

*Les*cmr



Grand C(h)œur

>> [Concert de 350 enfants choristes à Bayonne - YouTube](#)

350 élèves issus de trois écoles de la ville de Bayonne
5 mois / 16 chants sur le thème de l'amour

Le projet s'achève avec un grand concert donné par
l'ensemble des enfants, devant un public de 700
personnes : parents, équipes enseignantes, élus de
Bayonne et personnels de l'Education nationale.



Fête de la musique

Les Cmr propose aux équipes enseignantes de mettre en
place un évènement autour de la fête de la musique.

Accompagnement professionnel et supports
pédagogiques adaptés aux enfants.



Devoir de Mémoire

Les Cmr propose aux municipalités qui le souhaitent
d'accompagner les élèves participants aux
commémorations officielles, avec un livret pédagogique
en ligne autour de la Marseillaise.

Interventions en milieu scolaire

Encourager la participation de tous les enfants à la vie artistique et culturelle, par l'acquisition de connaissances, un rapport direct aux œuvres, la rencontre avec des artistes et professionnels de la culture, une pratique artistique ou culturelle.

Projets inscrits dans
le projet d'école

conçus avec les équipes enseignantes et
validés par l'Education nationale

Passerelles pédagogiques

entre les écoles primaires et les équipements
artistiques et culturels

Séances régulières

en écoles maternelles et élémentaires pouvant
être prolongées sur le temps périscolaire

Méthodologie
autour de la pratique collective

des pratiques vocales et instrumentales
collectives, des repères culturels, des séances
d'écoute, de création et d'analyse musicale



Pratique amateur

Proposer un enseignement basé sur le plaisir de jouer ensemble

CAEM

Carrefour d'Animation et d'Expression Musicales
Lieu d'enseignement musical ouvert à tous, sans condition d'âge, de diplôme ou de niveau

Projet pédagogique modulable

qui place l'élève au centre de son apprentissage et qui vise à son autonomie

Pratique collective

Dimension collective des apprentissages, développement de la pédagogie de groupe et des pratiques inter-instruments



Intervention en petite enfance

Participer à l'éveil culturel
et artistique
des tout-petits

Pédagogie adaptée

avec une approche basée sur le chant et la
découverte sonore

Musiciens spécialistes

intervention de la petite enfance

Passerelles avec
le temps scolaire

pour préparer l'entrée en maternelle

Tous lieux d'accueil

Des séances régulières en crèches, lieux multi-
accueil, halte-garderies, RAM, etc



Intervention en médico-social

Valoriser et contribuer
à l'épanouissement des
personnes au-delà
de leurs difficultés

Ateliers adaptés

conçus pour les publics rencontrant des difficultés
physiques, psychiques ou socio-relationnelles

Effectif réduit

pour des séances adaptées garantissant une
attention de chaque bénéficiaire

Travail collaboratif

avec les professionnels des structures d'accueil et
les aidants

Musiciens spécialistes

de l'intervention auprès
d'un public fragilisé



Cadre d'emploi du Musicien Intervenant Cmr



Statut Cmr

Le musicien intervenant Cmr dépend de la **Convention Collective ECLAT** (métiers de l'Éducation, de la Culture, des Loisirs et de l'Animation agissant pour l'utilité sociale et environnementale, au service des Territoires).

La personne titulaire du DUMI est classée au statut de « Professeur ».

Exemple d'un salaire brut mensuel
la première année à temps plein en 2023

Fonction	Statut	Salaire brut mensuel	Temps de travail hebdomadaire	<i>Dont temps de face à face</i>
Musicien intervenant Cmr	Professeur	1 778 €	35 heures	24 heures
AEAP*	Agent titulaire	1 761 €	35 heures	20 heures

*Assistant d'enseignement artistique principal de 2^{ème} classe (2^{ème} grade)

Les compléments et avantages pour le musicien intervenant Cmr



Évolution dynamique de la valeur du point grâce à la convention collective ECLAT (+ 9,10% entre janv 2017 et déc 2022 / Valeur du point gelée dans la FPT au cours de cette période)



Points d'ancienneté 2 points d'indice supplémentaires tous les 12 mois



Indemnité de départ en retraite (30 000€ à 35 000€ pour une carrière complète à temps complet)



Carte titres-restaurant dématérialisée

D'un montant de 7,47 € par jour (2,99€ de part salariale)



Coffre-fort numérique

Mise à disposition d'une solution dématérialisée d'envoi de fiche de paie. Permet également d'y conserver tous documents importants d'ordre personnel.



Maintien de salaire

En cas d'arrêt maladie, de congé de maternité, de congé de paternité, etc. (dans la limite de la réglementation)



Mutuelle

Couverture santé plus favorable que le minimum conventionnel



Prise en charge des frais kilométriques

Selon le circuit du musicien, remboursement de 0,38 €/km



Comité Social et Économique

Bons cadeaux, prise en charge d'activités culturelles et sportives des enfants



Prime d'installation

Entre 150 € et 300 € lors d'un déménagement dans le cadre d'une prise de poste



Courtage en immobilier

Des conditions négociées avantageuses pour accompagner les salariés dans leurs démarches d'acquisition immobilière, de négociation de taux et d'optimisation financière.



Aide au logement

1% patronal pour l'aide à l'amélioration de l'habitat, à l'accession à la propriété, ainsi que dans le cadre de la location



Régime retraite et prévoyance

Base conventionnelle + retraite sur complémentaire CNP Assurance



Accès à l'assurance multirisque MAIF

Un accompagnement de proximité

Au quotidien, dès l'arrivée du collaborateur



Accompagnement personnalisé par un coordinateur territorial

- Organisation du planning
- Soutien pédagogique et à la mise en place des projets
- Médiation avec les partenaires et les équipes enseignantes



Participation au sein d'un réseau actif de musiciens

échanges de bonnes pratiques et de ressources

Tout au long de la carrière du musicien



Accompagner l'évolution professionnelle

- Favoriser le temps complet,
- Permettre la mobilité géographique,
- Offrir la possibilité d'intervenir auprès de publics diversifiés (milieu scolaire, petite enfance, médico-social, etc.).



Développer les compétences via le plan de formation annuel

- Stages départementaux, nationaux,
- Prise en charge à 100 % des frais pédagogiques, d'hébergement et de nourriture.

Outils collaboratifs

Lescmr



Office 365

Une suite bureautique à disposition des musiciens pour favoriser le **travail collaboratif** et la mise en place des interventions.



Bibliothèque de ressources

Les Cmr ont développé un outil permettant à tous les musiciens du territoire national de partager les ressources pédagogiques liées au dispositif >> [Blog notes](#)

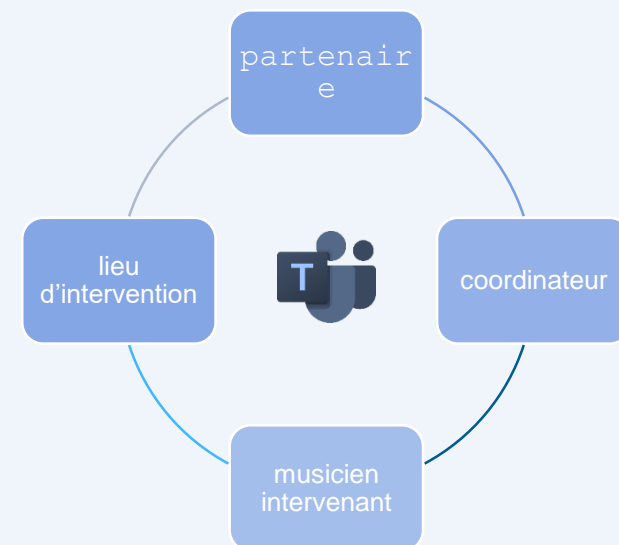
Il leur est également possible de mutualiser leurs projets d'intervention, de répertoires et de productions musicales.

Ces ressources consultables en interne permettent aux intervenants d'enrichir leurs séances et leurs projets de classe.

Teams pour les partenaires et lieux d'intervention

L'outil favorise les échanges avec les partenaires et les établissements :

- suivi pédagogique
- suivi administratif
- emploi du temps des musiciens
- plateforme d'intervention à distance



Les ressources mises à disposition



woodbrass.com
PARTENAIRE OFFICIEL

Musique prim

Pour enseigner la musique à l'école et au collège



LE RÉSEAU DE CRÉATION
ET D'ACCOMPAGNEMENT PÉDAGOGIQUES

Pour aider à la création de projets

Des remises négociées

- **Lugdivine** (éditions musicales)
 - ✓ - 20 % sur l'ensemble des publications
 - ✓ - 5 à 20 % sur une quinzaine d'instruments
- **Woodbrass** (magasin de musique) : tarif préférentiel

Accès à des ressources en ligne

- **Musique Prim** (ressources dédiées à l'éducation)

Des outils informatiques

- **Office 365** : mise à disposition d'une adresse e-mail professionnelle et d'un espace de stockage d'1T

Un soutien aux territoires Cmr

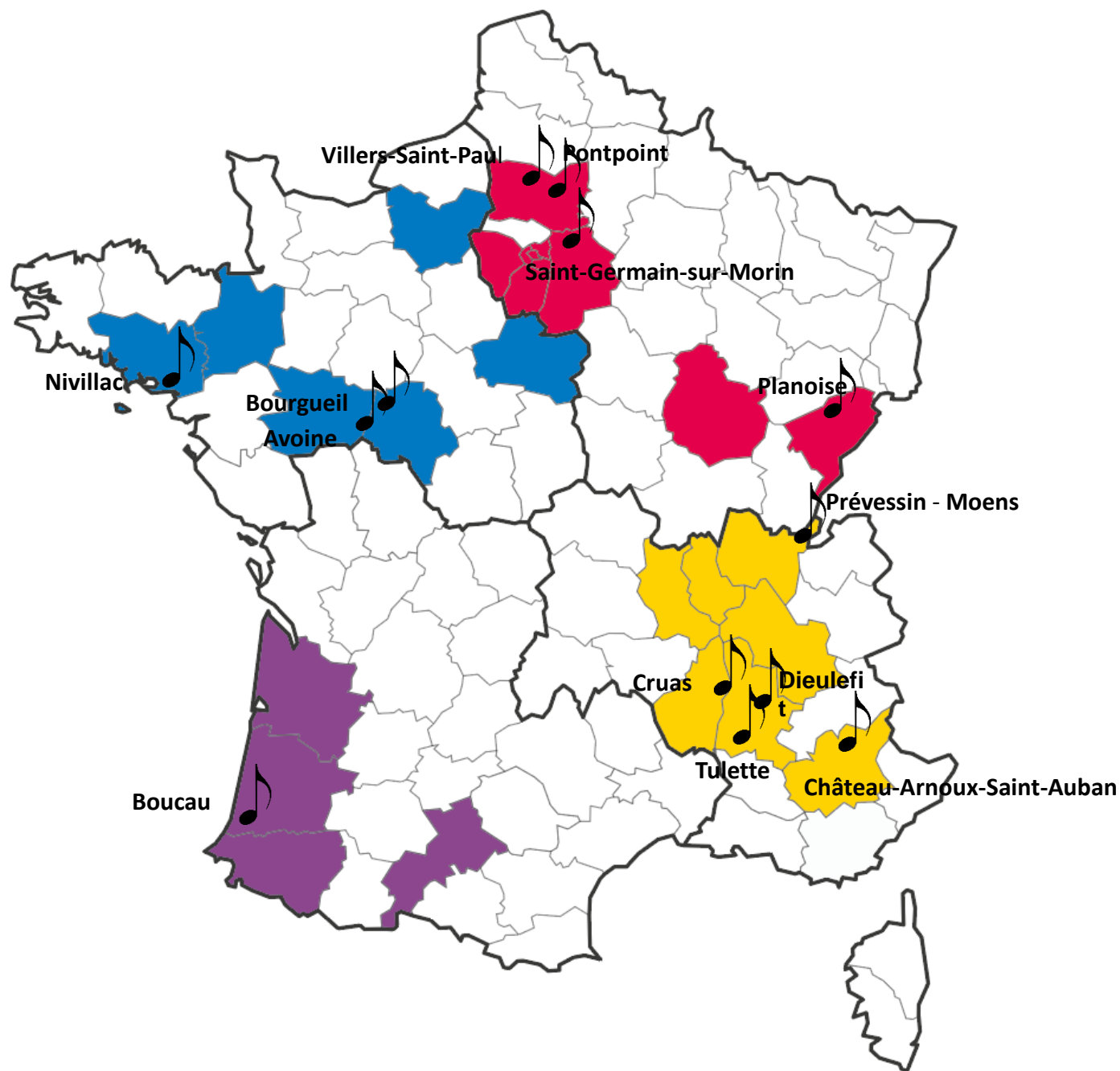
- **Financement de projets innovants** portés par les Musiciens du territoire, matériel instrumental et pédagogique

Lescmr

sur le
territoire

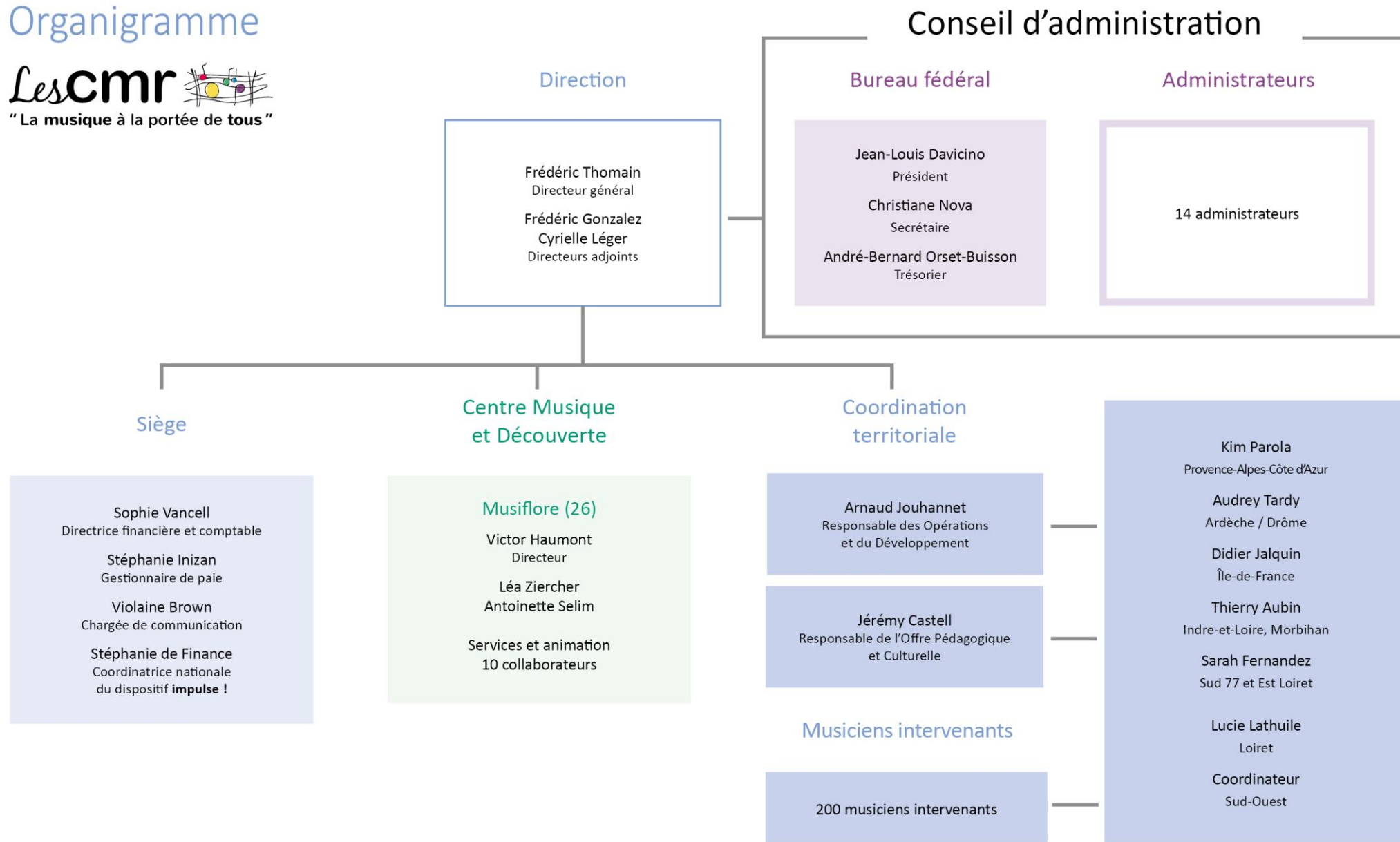
CAEM

Prévessin-Moens	01
Château-Arnoux-St-Auban	04
Cruas	07
Planoise	25
Tulette	26
Dieulefit	26
Bourgueil	37
Avoine	37
Nivillac	56
Villers-St-Paul	60
Pontpoint	60
Boucau	64
St Germain s/Morin	77



Une équipe au service d'un projet

Organigramme



Des collaborateurs
au cœur du projet

Lescmr

200 musiciens intervenants

Le métier de musicien intervenant au cœur de nos préoccupations

Artiste pédagogue titulaire du DUMI, il est spécialiste de l'éducation musicale, formé à la pédagogie collective et dispense des méthodes artistiques innovantes.

Tout au long de l'année, il travaille en co-construction avec les équipes pédagogiques du lieu d'intervention sur le projet musical.

Des coordinateurs territoriaux relais

L'accompagnement de proximité du réseau Cmr est structuré par les équipes d'encadrement de la Fédération.

Les coordinateurs territoriaux sont actifs sur les territoires veillant à l'accompagnement des musiciens, aux relations partenariales et à la qualité des pratiques Cmr.



Zoom sur des musiciens intervenants



Audrey TARDY

- DUMI obtenu au CFMI d'Aix en 2002
- Instruments pratiqués : Flûte traversière, Piano

Poste occupé

- Musicienne intervenante en milieu scolaire, CAEM et crèche
- Coordinatrice territoriale Ardèche - Drôme



Stéphanie FARGETON-LE LAY

- DUMI obtenu au CFMI d'Aix en 2008
- Instruments pratiqués : Flûtes et Piano

Poste occupé

Musicienne intervenante dans les Alpes-de-Haute-Provence en milieu scolaire, CAEM et crèche.

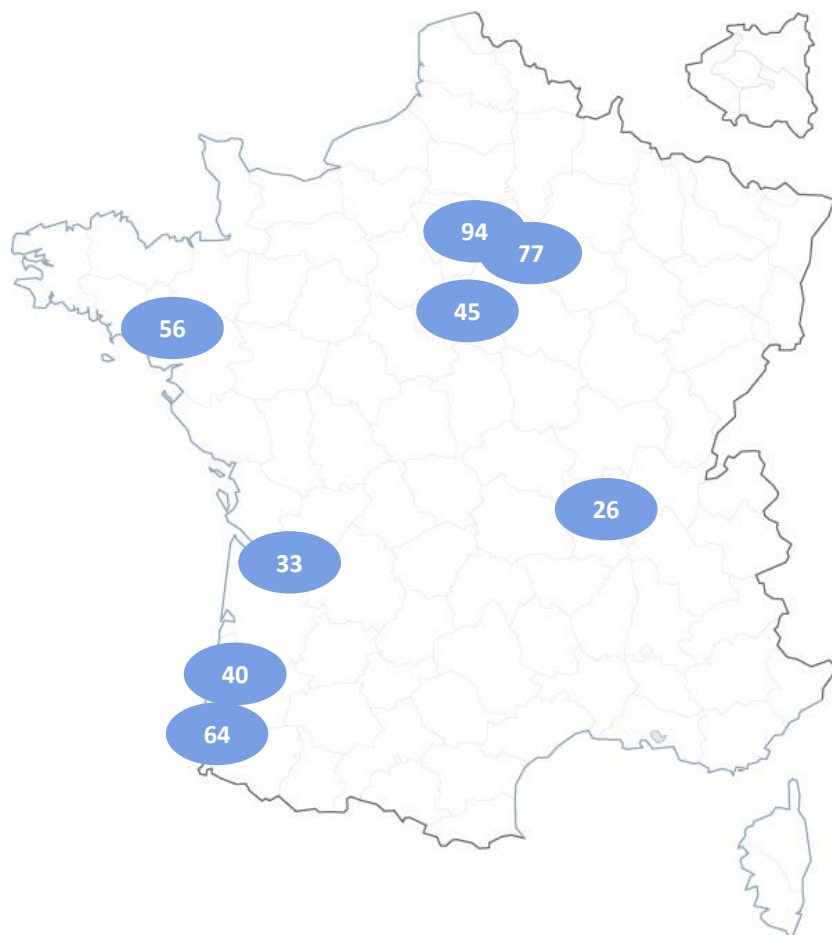


Elodie POMARET

- DUMI obtenu au CFMI d'Aix en 2010
- Instruments pratiqués : Flûte traversière et Guitare

Poste occupé

- Musicienne intervenante dans la Drôme en milieu scolaire et crèche.
- En charge de missions tutorat pour accompagner d'autres musiciens.



DROME (26)

CDI de 20h/s en écoles primaires
Secteur de **LIVRON-SUR-DROME**

GIRONDE (33)

CDI de 12h/s en écoles primaires (profil cordes pour classes OAE)
Secteur nord-ouest de **BORDEAUX**

LANDES (40)

CDI à partir de 5h/s en école primaire et milieu spécialisé
Secteur de **DAX**

LOIRET (45)

CDI à temps complet en écoles primaires
Secteur de **PITHIVIERS**

MORBIHAN (56)

CDI de 20h en écoles primaires et CAEM (profil Guitariste)
Secteur de **Sud-Est de Vannes**

PYRENEES-ATLANTIQUES, LANDES (64, 40)

CDI de 20h/s en écoles primaires (en lien avec des CHA)
Secteur **nord Pays-Basque et sud Landes**

SEINE ET MARNE (77)

3 postes en CDI de 6 à 24h/s en écoles primaires
Secteurs de **COULOMMIERS, TOURNAN EN BRIE et Sud de FONTAINEBLEAU**

VAL-DE-MARNE (94)

CDI de 12h/s en écoles primaires
Secteur de **CRETEIL**

>> **Nécessité d'être véhiculé**
pour l'ensemble de ces postes



Fédération nationale

*Les***cmr**



Kim PAROLA

06 62 24 46 48

Kim.parola@lescmr.asso.fr

